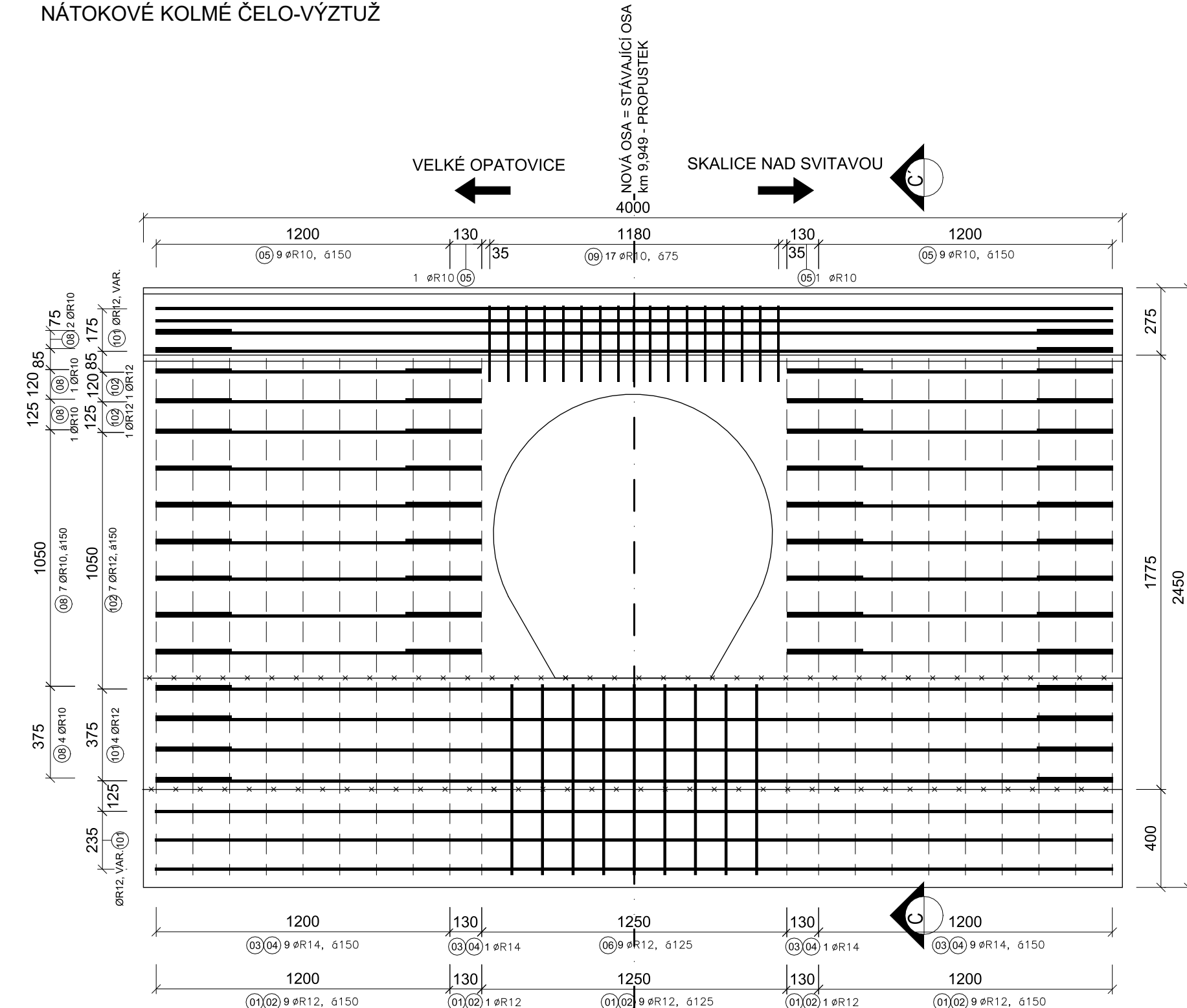


VÝKRES TVARU A VÝZTUŽE KOLMÉHO A ŠIKMÉHO ČELA

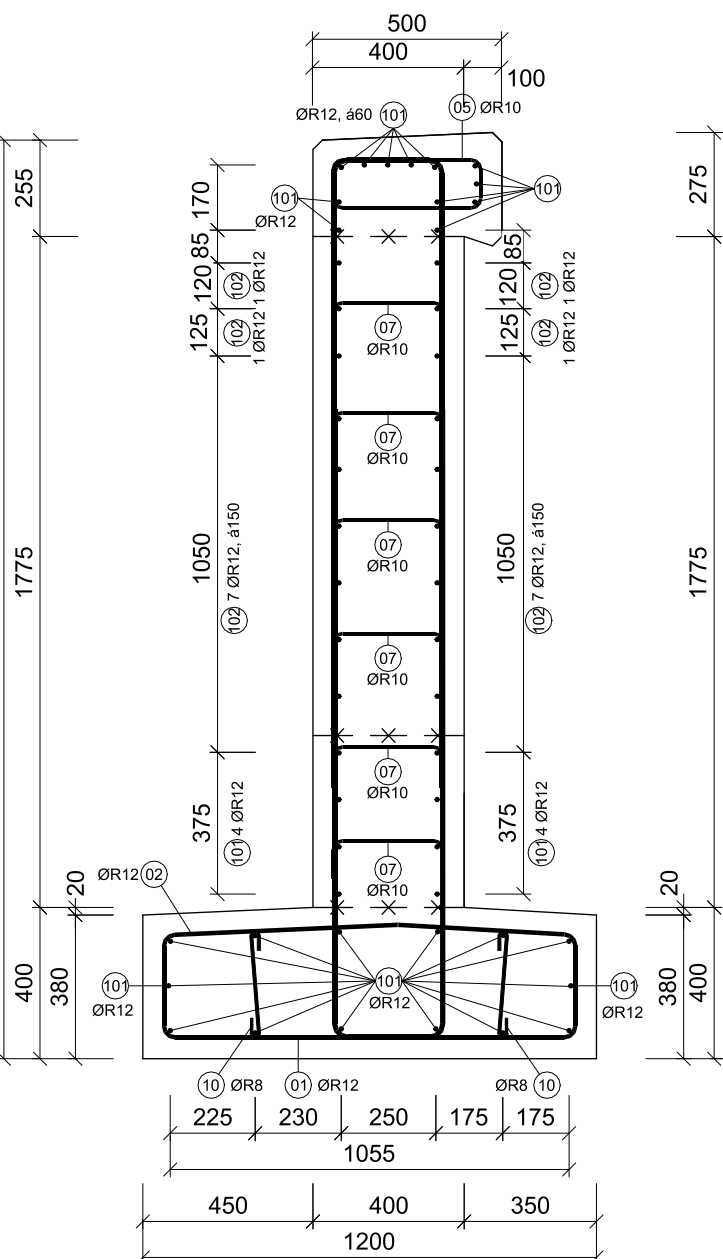
POHLED M1:20

NÁTOKOVÉ KOLMÉ ČELO-VÝZTUŽ



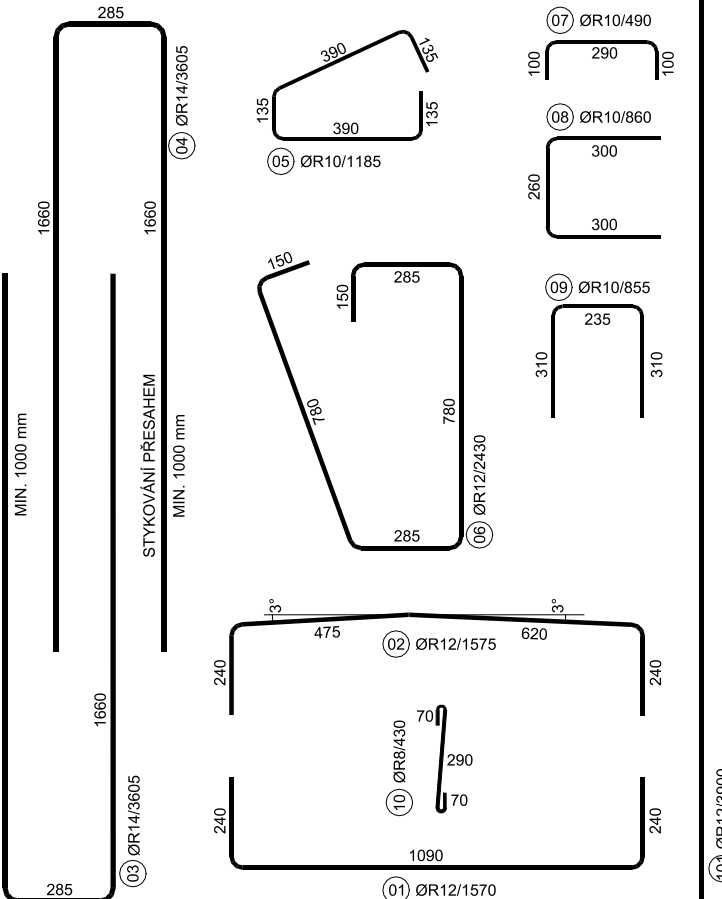
PŘÍČNÝ ŘEZ E-E, M1:20

NÁTOKOVÉ KOLMÉ ČELO-VÝZTUŽ



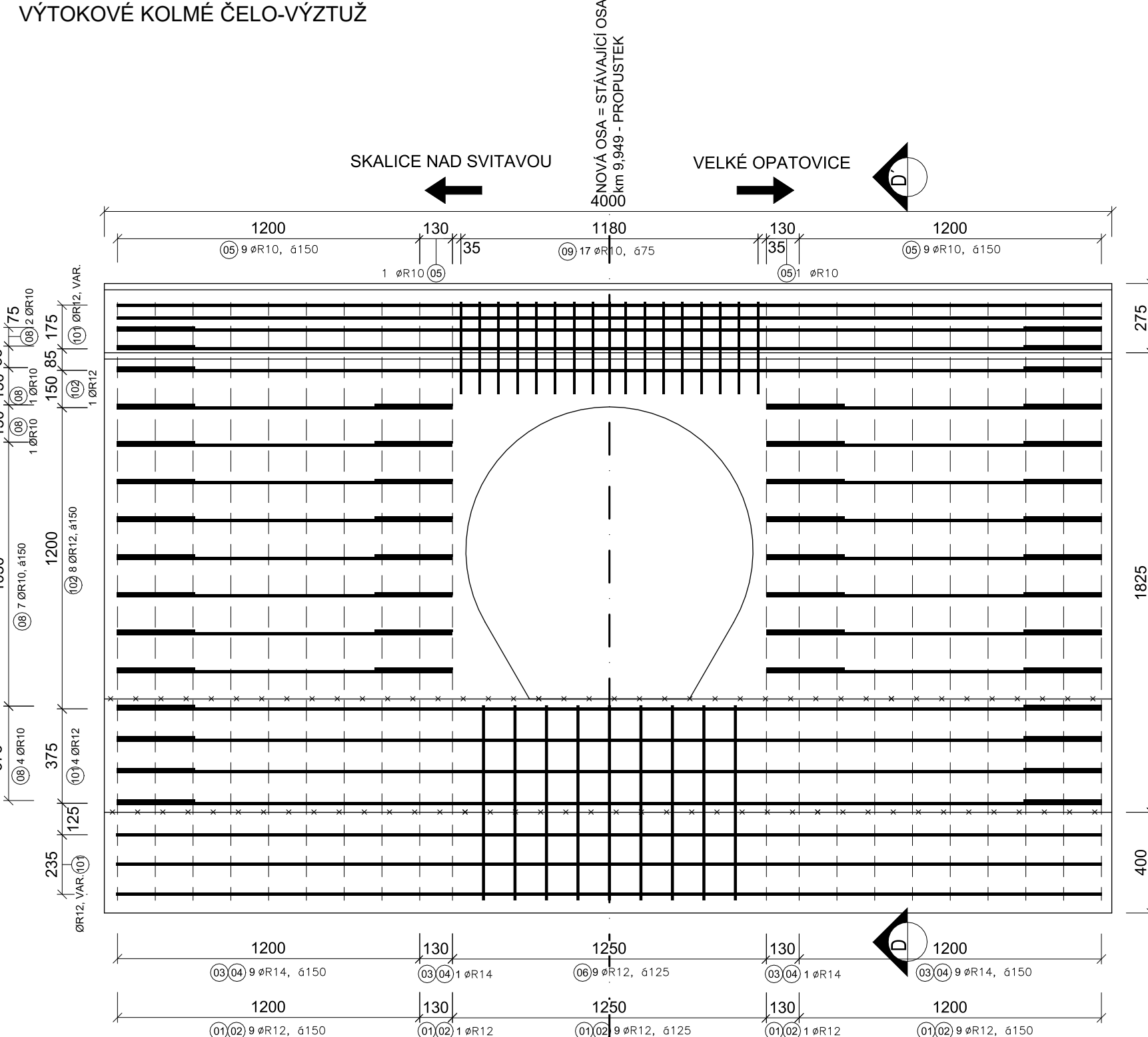
VÝPIS PRVKŮ VÝZTUŽE, M1:20

NÁTOKOVÉ KOLMÉ ČELO-VÝZTUŽ



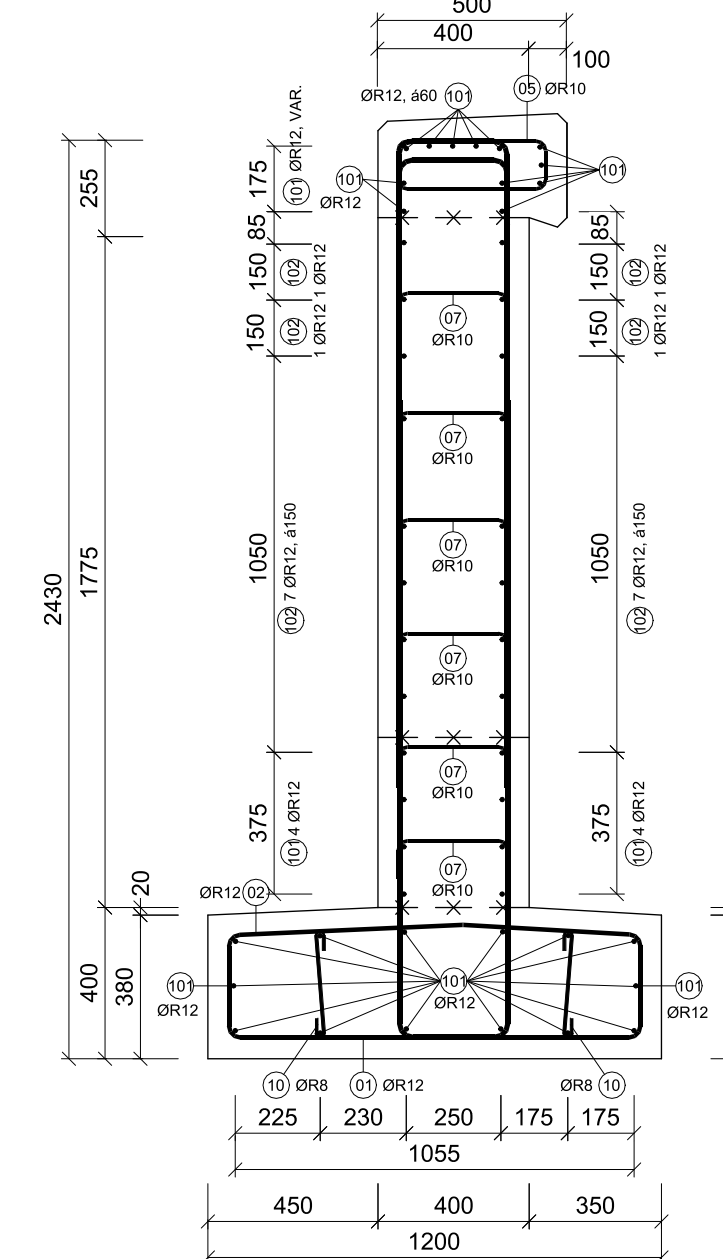
POHLED M1:20

VÝTOKOVÉ KOLMÉ ČELO-VÝZTUŽ



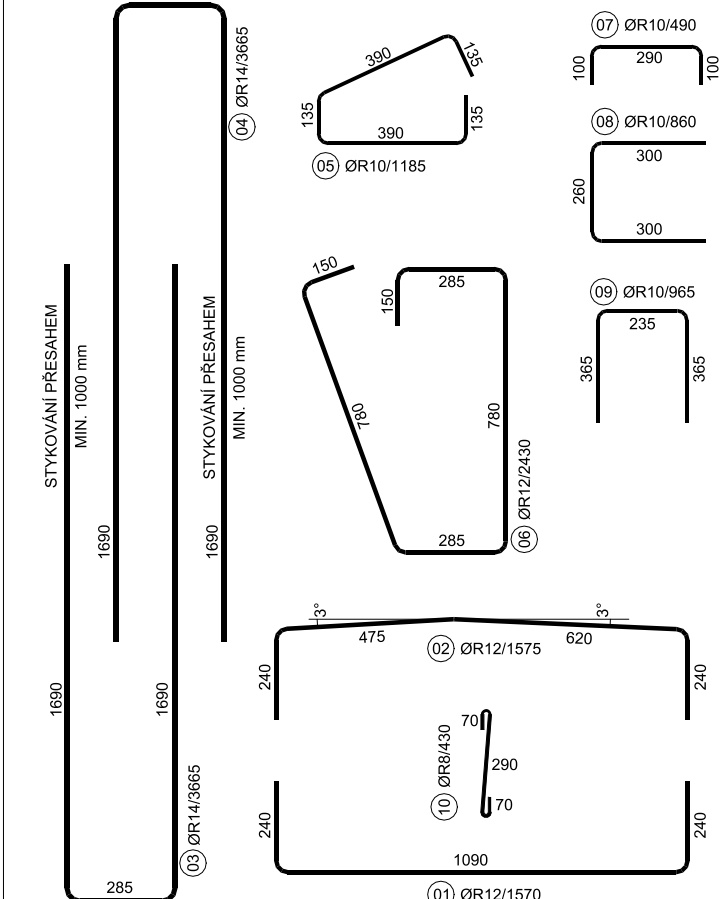
PŘÍČNÝ ŘEZ E-E, M1:20

VÝTOKOVÉ KOLMÉ ČELO-VÝZTUŽ

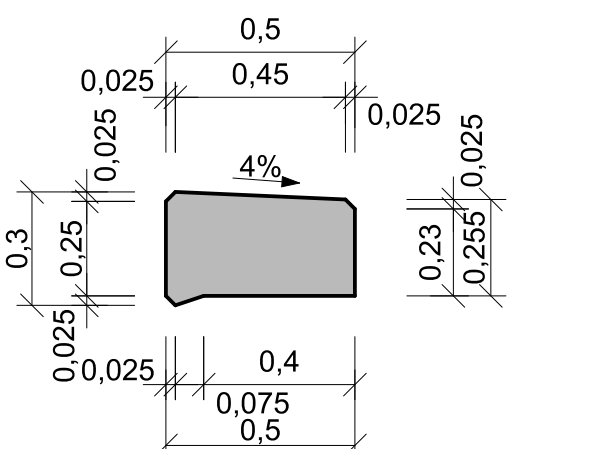


VÝPIS PRVKŮ VÝZTUŽE, M1:20

VÝTOKOVÉ KOLMÉ ČELO-VÝZTUŽ



DETAIL ŘÍMSY M1:20:



VÝKAZ VÝZTUŽE

NÁTOKOVÉ KOLMÉ ČELO-VÝZTUŽ

Pol.	Profil	Délka prutu [mm]	ks	Celková délka [mm]			
				14	12	10	8
1	12	1570	29	45530			
2	12	1575	29	45675			
3	14	3605	20	72100			
4	14	3605	20	72100			72100
5	10	1185	29			34365	
6	12	2430	9	21870			
7	10	490	36		17640		
8	10	860	48		41280		
9	10	855	17		14535		
10	8	430	58				24940
101	12	3900	34	132600			
102	12	1330	36	47880			
Celková délka [m]				144,200	293,555	107,820	97,040
Jednotková hmotnost [kg/m]				1,208	0,888	0,617	0,395
Hmotnost dle profilu [kg]				174,194	260,677	66,525	38,331
Hmotnost CELKEM [kg]					539,726		

* VÝKAZ VÝZTUŽE KOLMÉHO ČELA VČETNĚ ŘÍMSY

VÝKAZ VÝZTUŽE

VÝTOKOVÉ KOLMÉ ČELO-VÝZTUŽ

Pol.	Profil	Délka prutu [mm]	ks	Celková délka [mm]			
				14	12	10	8
1	12	1570	29	45530			
2	12	1575	29	45675			
3	14	3665	20	73300			
4	14	3665	20	73300			73300
5	10	1185	29			34365	
6	12	2430	9	21870			
7	10	490	36		17640		
8	10	860	46		39560		
9	10	965	17		16405		
10	8	430	58				24940
101	12	3900	36	140400			
102	12	1330	32	42560			
Celková délka [m]				146,600	296,035	107,970	98,240
Jednotková hmotnost [kg/m]				1,208	0,888	0,617	0,395
Hmotnost dle profilu [kg]				177,093	262,879	66,617	38,805
Hmotnost CELKEM [kg]					545,394		

* VÝKAZ VÝZTUŽE KOLMÉHO ČELA VČETNĚ ŘÍMSY

POUŽITÉ KONSTRUKČNÍ MATERIÁLY:

BETONY BUDOU PROVEDENY DLE ČSN EN 206 A TKP 18 STAVEB STÁTNÍCH DRAH

KONSTRUKČNÍ BETONY:
ŘÍMSY, ČELA PROPUSTKU C30/37 XF3
ZÁKLAD ČELA PROPUSTKU C25/30 XF1, XA1
PREFA ŽB TROUBY PROPUSTKU C50/60 XC4, XF4

OSTATNÍ BETONY:

STABILIZAČNÍ PRAHY C25/30 XF3
SPÁROVÁNÍ DLAŽBY A OPEVNĚNÍ MC25 XF3
BETONOVÉ LOŽE POD DLAŽBU C16/20 X0
PODKLADNÍ BETON C16/20 X0

OCEL:

OCEL B 500 B (10505 R)

JMENOVITÉ KRYTÍ C_{nom}= 50 mm

MINIMÁLNÍ KRYTÍ C_{min}= 40 mm

NAVRŽENO DLE ČSN EN 1992 - 1

MINIMÁLNÍ ZAOBLENÍ VÝZTUŽE:

BUDOU DODRŽENY MINIMÁLNÍ POLOMĚRY OHYBŮ

Průměr prutu	Háky, třmínky a smyčky	
	vnitřní průměr trnu	poloměr k ose výztuže
D ≤ 16 mm	dr = 4 D	R = 2.5 D
D > 16 mm	dr = 7 D	R = 4 D
Nejmenší betonová krycí vrstva c kolmo na rovinu ohybu	Ohyby a jiné ohýbané pruty	
	vnitřní průměr trnu	poloměr k ose výztuže
c ≥ 100 mm	dr = 10 D	R = 5.5 D
c ≥ 7 D		
c > 50 mm	dr = 15 D	R = 8 D
c > 3 D		
c ≤ 50 mm	dr = 20 D	R = 10.5 D
c ≤ 3 D		

OBJEMY BETONU:

ZÁKLAD KOLMÉHO ČELA PROPUSTKU 1,89 m³ C25/30 XF1, XA1
KOLMÉ ČELO PROPUSTKU* 2,54 m³ (2,11 m³) C30/37 XF3
ŘÍMSA KOLMÉHO ČELA PROPUSTKU* 0,53 m³ C30/37 XF3
ŽELEZOBETONOVÁ DESKA 2,34 m³ C25/30 XF1, XC4

* Platí pro 1 ks.

** Objem betonu pro kolmé čelo uveden : po odečtení objemu ŽB tr./rámu (vč. objemu ŽB tr./rámu).

POZNÁMKY:

- MINIMÁLNÍ KRYTÍ VÝZTUŽE C_{min}= 40 mm, JMENOVITÉ KRYTÍ C_{nom}= 50 mm

- PRUTY NUTNO STYKOVAŤ PŘESAHEM: - Ø14 NA DÉLKU 1000 mm

- Ø12 NA DÉLKU 850 mm

- Ø10 NA DÉLKU 700 mm

- BETON JE NUTNO V POČATEČNÍCH FÁZÍCH TUHNUTÍ A TVRDNUTÍ ŘÁDNĚ OŠETŘOVAT

A OCHRAŇOVAT PŘED KLIMATICKÝMI VLIVY.

- VŠECHNY PRACOVNÍ SPÁRY BUDOU OŠETŘENY SPOJOVACÍM MŮSTKEM.

- VÝZTUŽ JE KÓTOVÁNA NA OSU, UVEDENÉ DÉLKY JSOU VZTAŽENY K OSE PRUTU.

- PRUTY ZASUNUTY, POPŘ. ZASTŘÍŽENY, DLE TVARU BEDNĚNÍ.

- SPONY PŘIHNUTY DLE TVARU BEDNĚNÍ.



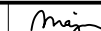
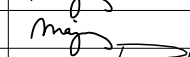

- Výškový systém Bpv, polohový systém S - JTSK.

REV.01	Z PD vyjmuta zpětná montáž kolej. svršku, nové komplety, podbíjení. Nátok - doplněný chráničky IS (2 ks).	11.4.2024	Mig. Fucely
OZNAČENÍ	PODOBNOSTI	DATUM	PODPIS
TABULKA ZMĚN			

DOKUMENTACE PRO SPOLEČNÉ POVOLENÍ A REALIZACI STAVBY

TÚ 2021 Chornice (mimo) - Skalice nad Svitavou (mimo)

DÚ 12 Boskovice - Skalice n.Svit.

Zodp. projektant zakázky:	Ing. Martin Major		Zhotovitel PD:
Zodp. projektant objektu:	Ing. Martin Major		
Vypracoval:	Prázný Zdeněk		<div><p>F-PROJEKT DOPRAVNÍ STAVBY</p></div> <div>F-PROJEKT-DOPRAVNÍ STAVBY s.r.o. Janáčkova 4642/5d 79601 Prostějov</div>
Kontroloval:	Ing. Martin Major		
Kraj: Jihomoravský	K.ú.: Mladkov u Boskovic [608483]		
Objednatel: Správa železnic, s. o., ůR Brno, Kounicova 26, 611 43 Brno			
Stavba:			
Vypracování projektové dokumentace na opravu mostních objektů v Jihomoravském kraji			
Objekt: SO 03 Oprava most. obj. na trati Vel. Opatovice-Skalice:Propustek v km 31,260			
Název přílohy:			
VÝKRES TVARU A VÝZTUŽE - NOVÝ STAV			<div>Datum: 06/2023</div> <div>Stupeň: DUSP</div> <div>Číslo zakázky: 223012</div> <div>Měřítko: 1:20</div> <div>Část PD: Číslo přílohy:</div> <div>D.2.1.4 7.</div>